

Portrait du territoire Trois Cités

Données 2017

(Les points clefs)

Connaître - Reconnaître - Agir ensemble

Traces : ce qui subsiste d'une chose passée.**Tracer** : indiquer la route à suivre.

Deux mots, pour une seule publication, qui d'une fois sur l'autre, sans régularité préalable, se déclinent sous forme de TRACES pour raconter ce qui a été, ou TRACER pour dire ce qui est souhaité.

Les 15 Chiffres à retenir pour les 3 Cités

Toutes les données sans autre précision sont issues du recensement de 2017. Ils couvrent les 5 IRIS.

1. Population 2017 :
12 006 habitants
2. Femmes : 54,1%
Hommes : 45,9%
3. Population de nationalité étrangère :
1 806 personnes (15%);
9,5% à Poitiers
4. 2 037 jeunes de moins de 18 ans (17,3%)
5. 11 291 ménages (7,8% des ménages de Poitiers)
6. Nombre de ménages d'une seule personne :
3 902, soit 59%
des ménages (36,2% en France)
7. Nombre de familles : 2 472 (37,4% des ménages)
8. 599 familles monoparentales (24,2% des familles, contre 16,2% en France et 22,6% à Poitiers)
9. Allocataires recevant le RSA : 768 (6,4% de la population totale des 3 Cités)
10. 1 386 personnes au chômage (25,3%) contre 19,2% à Poitiers
11. 6 668 résidences principales
12. 69,5% de locataires
13. 24% de personnes sans diplôme (18% à Poitiers)



Edito

Ce document est une synthèse du portrait de territoire réalisé à l'occasion du renouvellement du contrat de projet de l'association des Centres Socio-Culturels des 3 Cités. Il a pour but de faire ressortir les principales caractéristiques du quartier sur différents thèmes (démographie, formation, revenus et minimas sociaux, politique...).

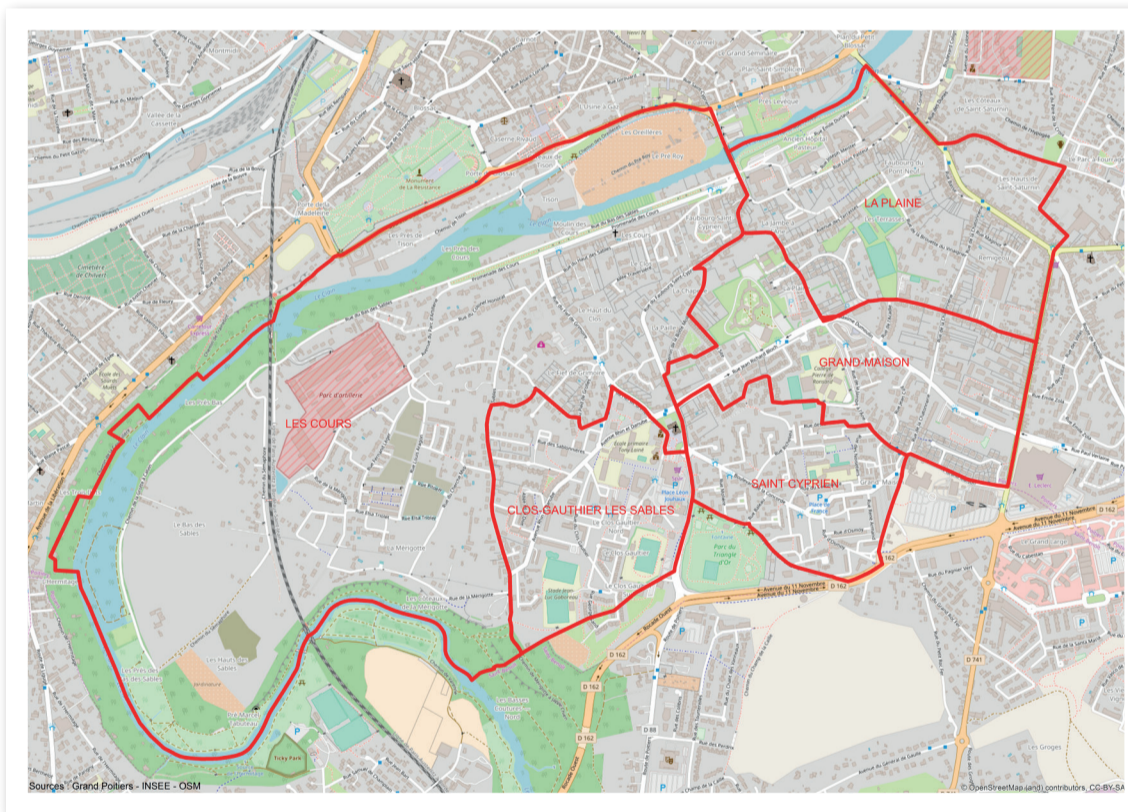
Le terme de Trois Cités est utilisé pour au moins 3 périmètres différents :

- Le quartier administratif selon l'INSEE composé de 4 IRIS : Clos Gaultier/Les Sables, les Cours, Grand'Maison, Saint Cyprien ;
- Le quartier prioritaire de la politique de la ville qui recouvre en grande partie les 2 IRIS Clos Gaultier/ Les Sables et Saint Cyprien mais qui déborde aussi un peu sur Saint-Benoît ;
- Le quartier des 3 Cités tel que nous le définissons au sein de notre association : il recouvre de fait les 4 IRIS mentionnés au-dessus + l'IRIS de La Plaine qui est complètement imbriqué géographiquement parlant dans le territoire des 3 Cités.

Pour des raisons pratiques évidentes, la grande majorité des données présentées ci-après s'appuient sur les IRIS définis par l'INSEE. Quand nous évoquerons les Trois Cités dans ce document il s'agira de données englobant les 5 IRIS cités et quand nous évoquerons le « cœur de quartier » ou encore la « partie politique de la ville », il s'agira, sauf mention contraire et par abus de langage, des 2 IRIS Clos Gaultier/Les Sables et Saint-Cyprien.

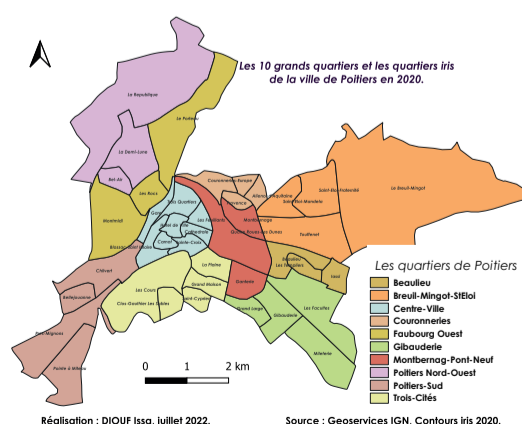
Nous livrons ces données à votre lecture, tout en vous invitant à toujours les interpréter avec prudence tant les présentations peuvent être variables et les raisons apparentes d'une situation être masquées par des réalités humaines plus profondes.

Le président
Patrick Saillier

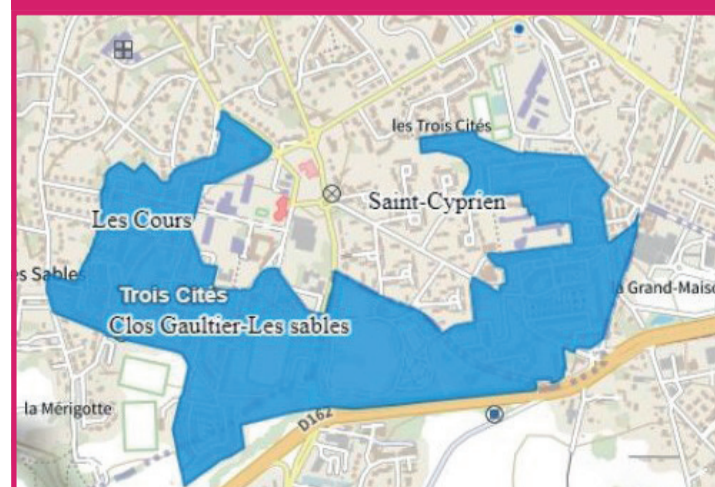


Les données complètes en scannant le QR Code

Les 5 IRIS composant les 3 Cités au sein de la commune de Poitiers



En bleu, le périmètre du quartier politique de la ville.



Démographie : une population en hausse



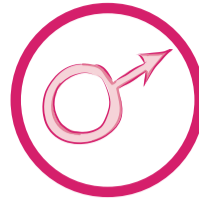
Habitants
12 006
(5 iris)



Habitants
4292
« Cœur »
du quartier



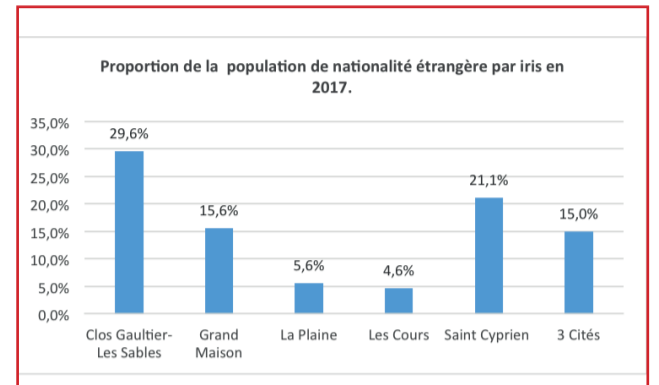
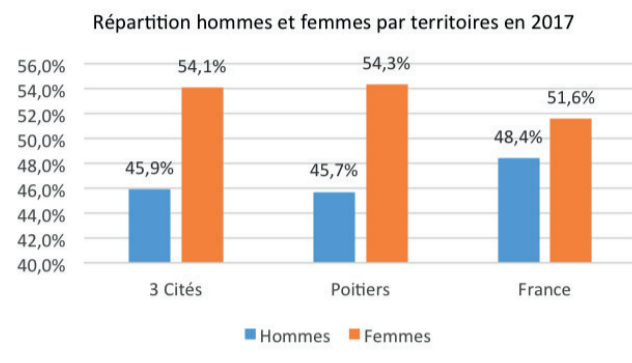
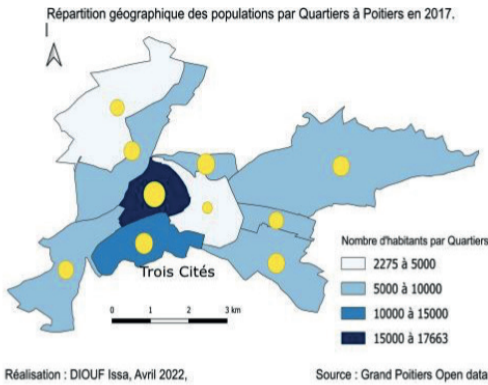
Femme
54,1%



Homme
45,9%



Personnes de nationalité étrangère
1 806



En 2017, la population des Trois Cités atteint 12 006 habitants, soit 13,6% de la population totale de Poitiers. Elle a sensiblement baissé de 3% entre 2006 et 2017 et augmenté de 4% entre 2013 et 2017.

Cette population est composée majoritairement par des femmes, représentant 54,1% contre 45,9% d'hommes. Ce taux est légèrement supérieur à la moyenne française et sensiblement égal à celui de Poitiers.

Par ailleurs 15% de la population des Trois Cités est de nationalité étrangère, contre 9% à Poitiers. Cette population augmente depuis 2006. Cette augmentation concerne surtout le Clos Gaultier - les Sables et Saint Cyprien qui accumulent 26%.

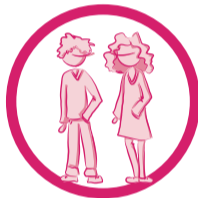
Tranche d'âge



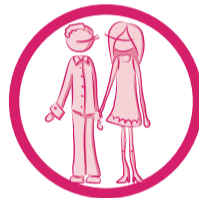
0-2 ans
441
4%



3-5 ans
337
2,8%



6-10 ans
523
4,4%



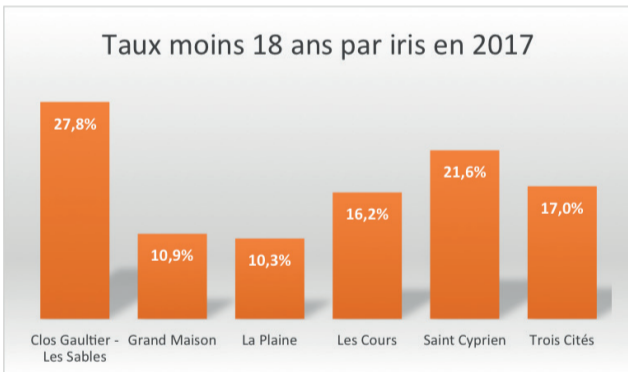
11-17 ans
736
6,1%



+ de 18 ans
2 037
17,3%



+60 ans
2 477
20,6%



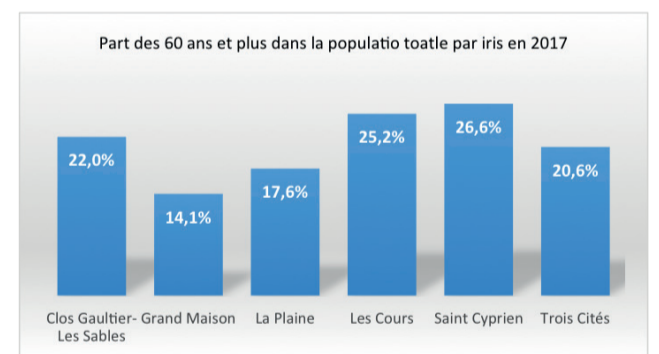
En 2017, 17% de la population des Trois Cités avait moins de 18 ans, contre 24,1% en France.

Ce chiffre atteint 27,8% au Clos Gaultier - Les Sables et 21,6% à Saint Cyprien et il est plus faible à Grand 'Maison et à La Plaine, 10%. L'Iris, Les Cours concentre 16,2% des moins de 18 ans.

Les 60 ans et plus représentent 20,6% de la population totale des Trois Cités, contre 25,1% en France.

Les IRIS de « cœur » ainsi que le quartier Les Cours polarisent entre 22% et 26% de cette tranche d'âge, au-dessus de la moyenne de Poitiers, 20,6%.

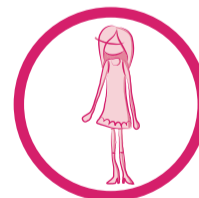
Enfin, cette part des 60 ans et plus à La Plaine et Grand 'Maison est en-dessous de la moyenne des Trois Cités.



Familles : montée de l'isolement



Population vivant en ménage
11 291



Ménages d'une seule personne
3 902

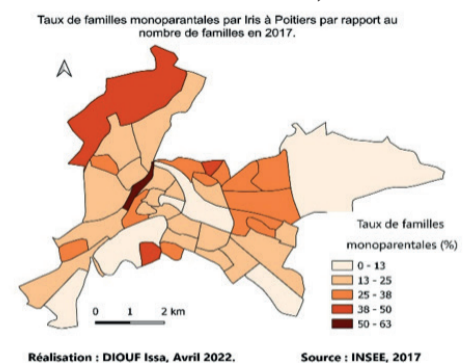
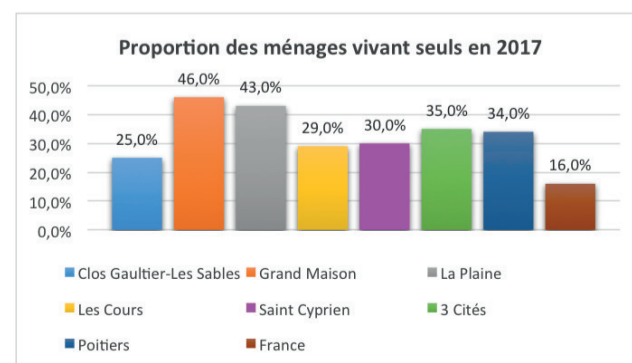


Familles
2 472



Familles monoparentales
599
24,2%

En 2017, aux 3 Cités, le taux de familles monoparentales est de 24,2%, contre 16,2% en France et faiblement supérieur à celui de Poitiers, 22,7%. Sur 599 familles monoparentales, entre 32% et 37% vivent dans le « cœur » du quartier et à Grand 'Maison. On enregistre moins de familles monoparentales dans le quartier Les Cours. En ce qui concerne l'isolement, 35% de la population est affectée. Ce taux est analogue à celui de Poitiers, 34% et représente le double de la France, 16%. Il concerne surtout les seniors, soit plus de 40%. Grand 'Maison et La Plaine se singularisent avec plus de personnes vivant seules, respectivement 46% et 43%, justifié par la présence forte d'étudiants.



Revenus et minimas : d'extrêmes inégalités



Revenu fiscal médian le plus bas : Clos Gaultier-Les Sables
12 150 €



Revenu fiscal médian le plus haut : Les Cours
22 900 €



Revenu fiscal médian «cœur du quartier»
12 865 €

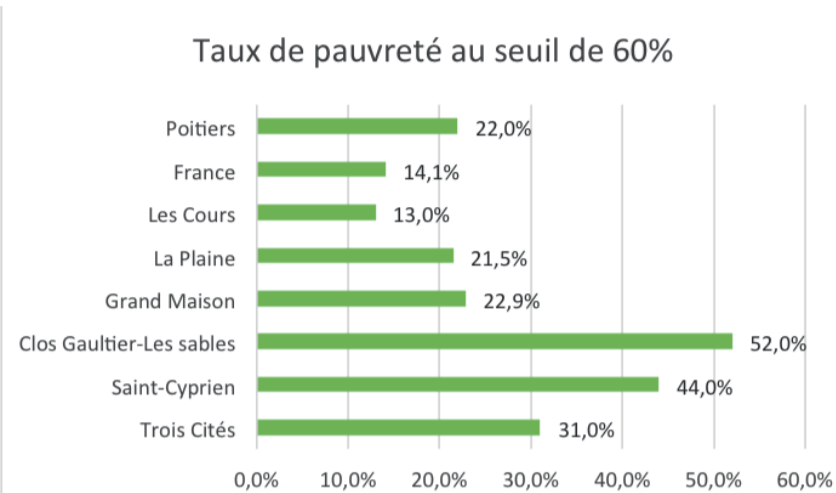


Taux de pauvreté
30,7%
population totale

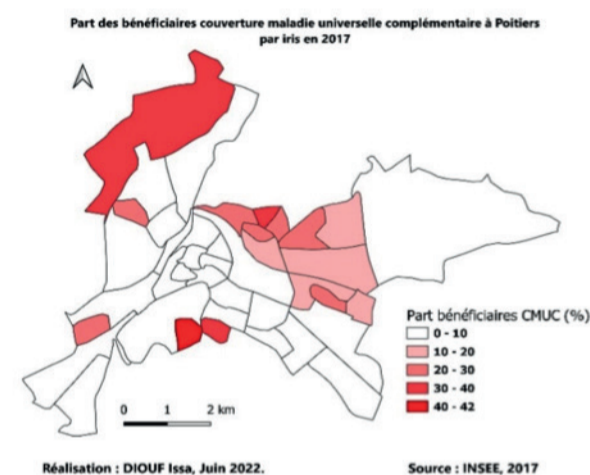


Allocataires percevant le RSA
6,39%
population totale

Un individu est considéré comme pauvre lorsqu'il vit dans un ménage dont le niveau de vie est inférieur au seuil de pauvreté. En France, le seuil est fixé à 60% du niveau de vie médian (INSEE).



En 2017, le taux de pauvreté aux Trois Cités atteint 30,7%, contre 14% en France. Ainsi, le taux de pauvreté touche 48% des habitants du «cœur du quartier» en l'occurrence Clos Gaultier - Les Sables et Saint Cyprien, soit le triple de la moyenne nationale et le double de Poitiers. Cette situation se confirme par l'importance des prestations sociales (la CMU- C, le RSA, etc.) dans ces quartiers et la faiblesse des revenus fiscaux. A l'opposé, le quartier Les Cours s'affiche avec le taux de pauvreté le plus faible, 13%.



Emploi : un problème difficile à résoudre



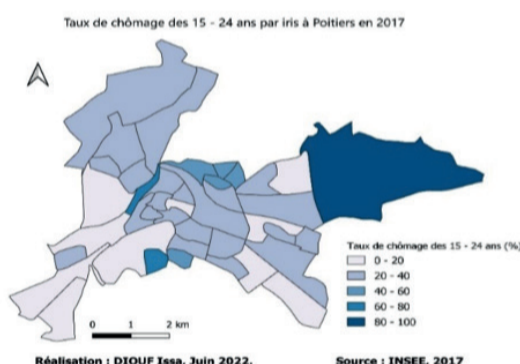
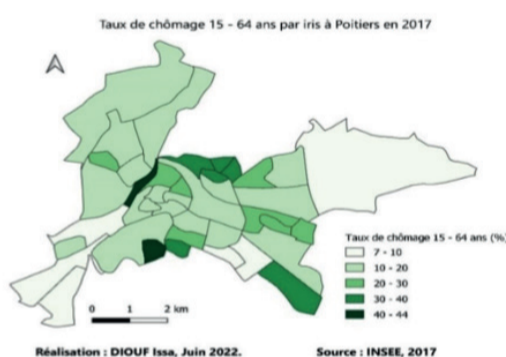
chômage
1 386 personnes



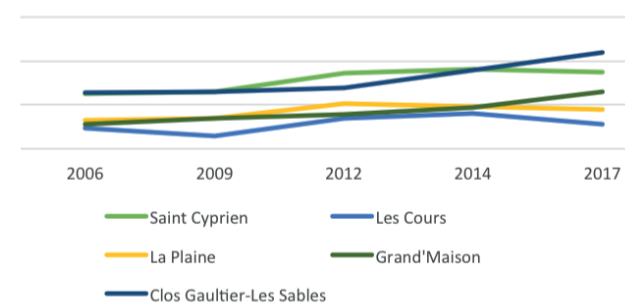
chômage des 15 à 24 ans
35,6%



chômage des 15 à 64 ans
25,3%



Evolution taux de chômage par iris entre 2006 et 2017.



Le taux de chômage (au sens Insee) aux 3 Cités était de 25,3% en 2017. C'est un problème majeur dans le quartier. Il a connu une forte évolution entre 2006 et 2017, soit 7,9 points en passant de 893 à 1386 personnes. Ce taux est très élevé dans le «cœur» du quartier. Plus au Clos Gaultier-Les Sables qu'à Saint-Cyprien : 43,8% au Clos Gaultier-Les Sables et 34,9% à Saint Cyprien. Il faut noter que le chômage affecte encore plus la catégorie des jeunes 15- 24 ans. Le quartier les Cours enregistre le plus faible taux de chômage, 11,4%.

Formation et scolarité : une situation qui s'améliore peu à peu



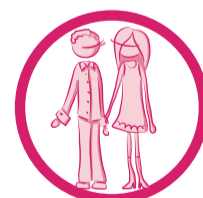
maternelle
350 élèves



élémentaire
442 élèves

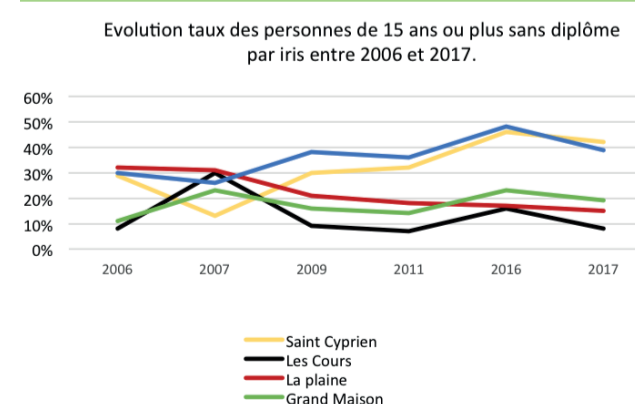


collège
697 élèves

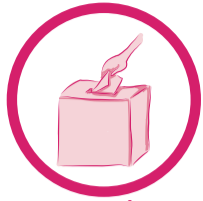


+15 ans non scolarisés sans diplôme
24%

24% des personnes de 15 ans ou plus sont sans diplôme, chiffres équivalent aux données nationales, 23% contre 18% à Poitiers. Le taux de personnes sans diplôme est plus élevé dans le «cœur» du quartier : 42% à Saint Cyprien 39% au Clos Gaultier-Les Sables. A l'inverse, Les Cours et la Plaine sont dans une position convenable avec respectivement 8% et 15%. A noter que, le taux de personnes sans diplôme a augmenté entre 2006 et 2013, avant de redescendre en 2017.



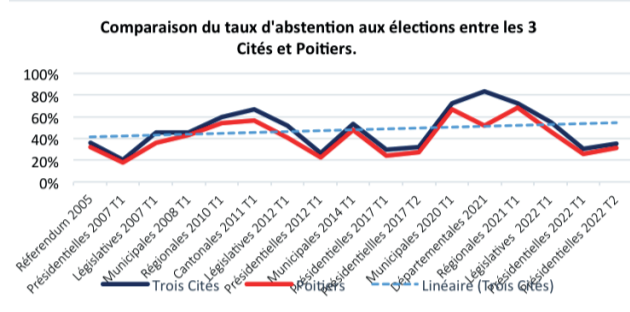
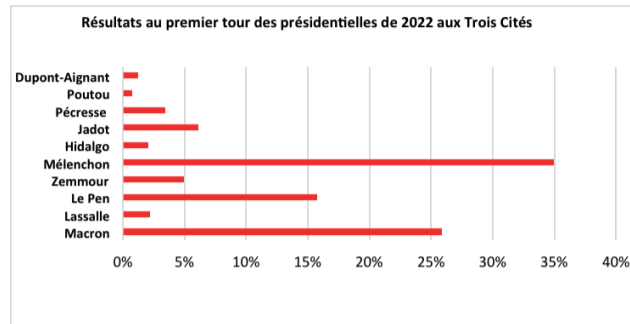
Portrait politique : l'abstention



Abstention présidentielle
2022 1^{er} tour
30,5%

Aux 3 Cités, la France insoumise a de très bons scores lors des présidentielles de 2017 et 2022 ainsi que lors des législatives. Tout de même, le Rassemblement National a fait une percée historique aussi bien aux 3 Cités qu'à Poitiers. Cependant, force est de constater que les résultats du Rassemblement National sont plus importants aux 3 Cités par rapport à Poitiers. En ce qui concerne le taux d'abstention, il est plus accru aux 3 Cités qu'à Poitiers. Aux présidentielles et aux législatives de 2022 le taux d'abstention est passé de 30,5% à 55%, 72% aux municipales de 2020.

| Présidentielles 2022 (2 ^{ème} tour) | Législatives 2022 (1 ^{er} tour) | Municipales 2020 (1 ^{er} tour) |
|--|--|---|
| 35,3% | 55% | 72% |



Logement : Forte présence des locataires



Résidences principales
6 668



Résidences secondaires
164



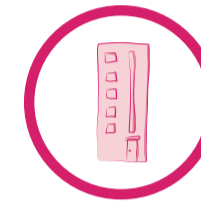
Vacants
573



Locataires
69,5%



Propriétaires
28,7%



Locataires en HLM
39,2%

69,5% des habitants des Trois Cités sont locataires, contre 63% à Poitiers et 37,6% en France. Ils sont localisés au Clos Gaultier-Les Sables, 92,6% et 82,1% à Saint Cyprien. Au contraire, Le quartier Les Cours se démarque avec la part des locataires la plus faible, 39,3%. Enfin, Grand Maison et La Plaine se trouvent au juste milieu.

Ours

Traces (r) n° 10 est un document réalisé par l'association des Centres Socio-Culturels des 3 cités sous la responsabilité de Patrick Saillier, Président et Vincent Divoux, Directeur. Issa Diouf, chargé de mission Abdou Aouad, rédacteur Angeline Manceau, Mise en page.

AVERTISSEMENT Ce document, volontairement synthétique, ne permet pas de donner tous les détails et toutes les définitions. Il s'agit d'un extrait d'une publication en ligne sur power bi plus complète dans laquelle vous trouverez chiffres, graphiques et définitions. Il est accessible ici.

Toutes les données sans mention d'origine proviennent des résultats du recensement général de la population réalisé annuellement par l'INSEE, version 2017. D'autres documents publiés par notre association sont disponibles sur notre site www.3cites-csc86.org, rubrique ????

Association des Centres Socio-Culturels des 3 Cités
1 place Léon Jouhaux
86000 Poitiers

05 49 01 29 97
accueil@3cites-csc86.org

Conclusion

Le portrait de territoire réalisé sur la base de données statistiques (INSEE) et des structures sociales (CAF, CNAF) et Pôle Emploi nous montre les disparités au sein des Trois Cités. Les statistiques, les graphiques et les cartes témoignent à suffisance l'hétérogénéité du quartier dans tous les domaines : démographie, famille, socio-économique, formation ou encore politique.

On remarque une population en hausse et une forte présence de la population de nationalité étrangère représentant 15% de la population totale. On peut lire à partir de ce portrait la montée de l'isolement qui affecte plus les ménages de La Plaine et Grand 'Maison. De fortes inégalités socio-spatiales s'observent entre les quartiers si l'on prend l'exemple des iris qui constituent le « cœur du quartier » (Clos Gaultier- Les sables et Saint Cyprien). Naturellement, ce sont ces deux quartiers qui se dessinent comme étant les plus en difficulté : taux de pauvreté 48%, taux de personnes sans diplôme 40%, chômage endémique, revenus fiscaux médians faibles, habitants dépendant des aides sociales d'où l'appellation « quartier prioritaire ».

A l'inverse, Le quartier Les Cours présente des indicateurs qui doivent être pris en considération : revenu fiscal médian le plus élevé (22 900 euros), niveau d'enseignement supérieur atteint 52%, situation du chômage convenable comparée à celle de Poitiers. Au regard de ces baromètres et de ces deux extrémités, Grand 'Maison et La Plaine sont dans le juste milieu. Loin d'être un simple outil de connaissance fine du territoire, ce portrait de territoire dégage les contrastes entre les quartiers et sa position par rapport à Poitiers et à la France. Cette étude met en exergue les domaines dans lesquels il est pertinent d'agir pour lutter contre ces goulots qui étranglent le quartier : exclusion, chômage, inégalités socio-spatiales etc... et développer des initiatives pour rendre attractif le quartier.

Le « cœur » du quartier en chiffres : Clos Gaultier - Les Sables et Saint Cyprien

Légende :
Ce sont les données du recensement 2017, additionnées sur 2 IRIS.

1. Population 2017 : 4 292
2. Personnes de nationalité étrangère : 1114 soit 25,3%
3. Population moins de 18 ans : 1079 soit 25,1%
4. Population 60 ans et plus : 1030 soit 24,3%
5. Ménages : 2234
6. Ménages d'une seule personne : 1173 soit 52,5%
7. Nombre de familles : 990
8. Familles monoparentales : 359 soit 36%
9. Familles avec enfants : 317 soit 32%
10. Revenu fiscal médian : 12 865
11. Taux de pauvreté : 48%
12. Allocataires percevant le RSA : 17,3%
13. Personnes au chômage : 711
14. Taux de chômage : 39,8%
15. Logement : 2749 dont 2235 résidences principales
16. Part des locataires en HLM : 80%
17. Taux des 15 ans ou plus sans diplôme : 40%

